



Specifikationer

Km
50.000

Km/l
23,3

1. registrering
September 2015

Modelår
2015

Nypris
DKK 159.993,-

HK / Nm
82 HK / 118 Nm

Type
Halvkombi

0-100 km/t
12,2 sek

Tophastighed
175 km/t

Drivmiddel
Benzin

Trækjul
Forhjul

Tank
50 l

Grøn ejeravgift
DKK 780,- / årligt

Geartype
Manuelt gear

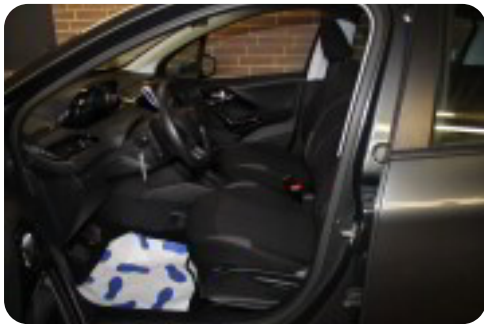
Gear
5 gear

Peugeot 208

VTi 82 Active

Solgt

Billeder (7)



Udstyrsliste (21)

A

ABS bremses Aircondition Alufælge Antispin AUX tilslutning

B

Bluetooth

E

EI-ruder EI-spejle

F

Fartpilot Fjernbetjent centrallås

H

Højdejusterbart førersæde

I

Infocenter Isofix

K

Kørecomputer

S

Service OK Servostyring Splitbagsæder Startspærre Sædevarme

T

Tonede ruder

U

USB tilslutning

Bemærk: Der tages forbehold for eventuelle indtastnings- og beregningsfejl.