



Specifikationer

Km
162.000

Km/l
30,3

1. registrering
August 2014

Modelår
2014

Nypris
DKK 192.990,-

HK / Nm
92 HK / 230 Nm

Type
Halvkombi

0-100 km/t
10,9 sek

Tophastighed
185 km/t

Drivmiddel
Diesel

Trækjul
Forhjul

Tank
50 l

Grøn ejeravgift
DKK 1.040,- / årligt

Geartype
Manuelt gear

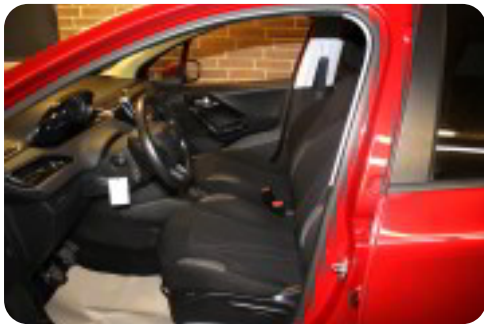
Gear
5 gear

Peugeot 208

e-HDi 92 Active

Solgt

Billeder (8)



Udstyrsliste (16)

A

ABS bremsler Aircondition Anhængertræk Antispin AUX tilslutning

E

EI-ruder EI-spejle

F

Fartpilot Fjernbetjent centrallås

I

Isofix

K

Kørecomputer

S

Splitbagsæder Sædevarme

T

Tonede ruder Tågelygter

U

USB tilslutning

Bemærk: Der tages forbehold for eventuelle indtastnings- og beregningsfejl.